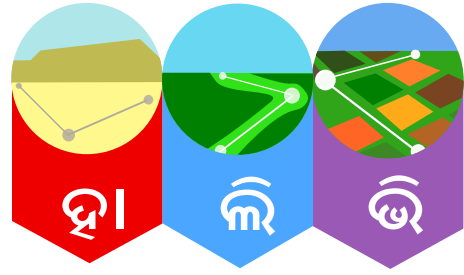


ମତ୍ସ୍ୟ ୨୦୧୭

ଯୁଗ୍ମ ନିଉଟ୍ରନ ତାରା ଧକ୍କା

ଏକ ଲାଇଗୋ ଏବଂ ଭିରଗୋ ଦ୍ୱାରା ଠାବହୋଇଥିବା ମହାକର୍ଷଣ ତରଙ୍ଗ ଏବଂ ସମ୍ପୂର୍ଣ୍ଣ ବିଦ୍ୟତ-ରୂମ୍ବକାୟ ତରଙ୍ଗ ଯାହାକି ୭୦ଟି ପର୍ଯ୍ୟବେକ୍ଷଣାଗାର ପର୍ଯ୍ୟବେକ୍ଷିତ



ଦୂରତା
୧୩୦୦ ଲକ୍ଷ ଆଲୋକବର୍ଷ

ପର୍ଯ୍ୟବେକ୍ଷିତ
୧୭ ଅଗଷ୍ଟ ୨୦୧୭

ପ୍ରକାର
ନିଉଟ୍ରନ ତାରା ଧକ୍କା



୨:୪୧:୦୪ ବିଶ୍ୱାସୀ ମଧ୍ୟାହ୍ନ ସମୟ

ଯୁଗ୍ମ ନିଉଟ୍ରନ ତାରା ଧକ୍କାରୁ ଉତ୍ପନ୍ନ ମହାକର୍ଷଣ ତରଙ୍ଗ ପର୍ଯ୍ୟବେକ୍ଷିତ

ମହାକର୍ଷଣ ତରଙ୍ଗ ସଂକେତ

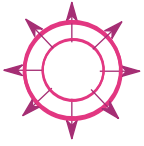
ଦୁଇଟି ନିଉଟ୍ରନ ତାରା,
ଯେଉଁ ମାନଙ୍କ ଆକାର ଏକ ସହର ଆକାର ସହ ସମାନ,
ଏବଂ ଯେଉଁ ମାନଙ୍କ ବସ୍ତୁତା ଏକ ସୂର୍ଯ୍ୟ ବସ୍ତୁ ସହ ସମାନ,
ପରସ୍ପର ସହିତ ଧକ୍କା ହୋଇଥିଲେ

ଗାମା ରଶ୍ମି ବିସ୍ଫୋଟଣ

ଏକ ସଂକ୍ଷେପ ଗାମା ରଶ୍ମି ବିସ୍ଫୋଟଣ ହେଉଛି
ଦୁଇଟି ନିଉଟ୍ରନ ତାରା ଠିକ ଧକ୍କା ହେବାପରେ
ତୀବ୍ର ଗାମା ରଶ୍ମିର ବିକିରଣ

+୨ ସେକେଣ୍ଡ

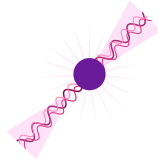
ଗାମା ରଶ୍ମି ପର୍ଯ୍ୟବେକ୍ଷିତ



ମତ୍ସ୍ୟ ୨୦୧୭ ପ୍ରଥମଥରକରି ମହାକର୍ଷଣ ତରଙ୍ଗ ଦ୍ୱାରା
ଆମକୁ ବିଶ୍ୱର ପ୍ରସାରଣ ହାର
ମାପିବାକୁ ଦେଇଛି



ଯୁଗ୍ମ ନିଉଟ୍ରନ ତାରା ଧକ୍କା ଜନ୍ମିତ ମହାକର୍ଷଣ
ତରଙ୍ଗର ମାପ ସୁଯୋଗ ଦେଇଛି ନିଉଟ୍ରନ ତାରାର
ସଂରଚନା ଜାଣିବାକୁ



ଏହି ବହୁଦୂରୀ ଘଟଣା ପୁଷ୍ଟି ଦେଇଛି
ଯୁଗ୍ମ ନିଉଟ୍ରନ ତାରା ଧକ୍କା
ସଂକ୍ଷେପ ଗାମା ରଶ୍ମି ବିସ୍ଫୋଟଣ ଦେଇଥାଏ



କିଲୋ ନୁଆଡାରାର ପର୍ଯ୍ୟବେକ୍ଷଣ ସମର୍ଥନ କରୁଛି
ନିଉଟ୍ରନ ତାରା ଧକ୍କାଯୋଗୁ
ବିଶ୍ୱରେ ସୁନାଭଳି ଭାବା ଧାତୁ
ତିଆରି ହୋଇଅଛି



ଏହି ଘଟଣାରୁ ପର୍ଯ୍ୟବେକ୍ଷିତ ଉଭୟ ମହାକର୍ଷଣ ତରଙ୍ଗ
ଏବଂ ସମ୍ପୂର୍ଣ୍ଣ ବିଦ୍ୟତ-ରୂମ୍ବକାୟ ତରଙ୍ଗ
ପ୍ରମାଣ କରୁଛି
ମହାକର୍ଷଣ ତରଙ୍ଗ ଆଲୋକର ଗତାରେ ଯାଇଥାଏ



+୧୦ ଘଣ୍ଟା ୫୨ ମିନିଟ

ଏନଜିସି ୪୯୯୩ ନାମିତ ନିହାରିକାରେ
ଏକ ଉତ୍କଳ ଆଲୋକ ଦେଖିବାକୁ ମିଳିଥିଲା ଯାହାକି
ଅଶଲେଷ (ହାରତ୍ରା) ତାରାମଂତଳର ଅଂଶ

+୧୧ ଘଣ୍ଟା ୩୨ ମିନିଟ

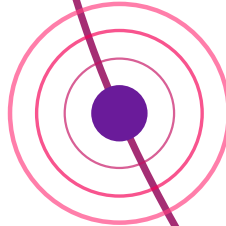
ପାରାଲୋହିତ ରଶ୍ମି ପର୍ଯ୍ୟବେକ୍ଷିତ

+୧୫ ଘଣ୍ଟା

ଉତ୍କଳ ଅତି-ବାଇଗେଣି ରଶ୍ମି ପର୍ଯ୍ୟବେକ୍ଷିତ

+୯ ଦିବସ

ରଞ୍ଜନ ରଶ୍ମି ପର୍ଯ୍ୟବେକ୍ଷିତ



+୧୭ ଦିବସ

ରେଡିଓ ତରଙ୍ଗ ପର୍ଯ୍ୟବେକ୍ଷିତ